

PROGRAMMA AZIENDALE PLURIENNALE di  
MIGLIORAMENTO AGRICOLO AMBIENTALE  
PIANO ATTUATIVO



STATO SOVRAPPOSTO  
SEZIONI  
FABBRICATO A  
  
POLO AZIENDALE "La Sala"

scala: 1:200    data: dicembre 2016    aggiornamento: 01

PROGETTO

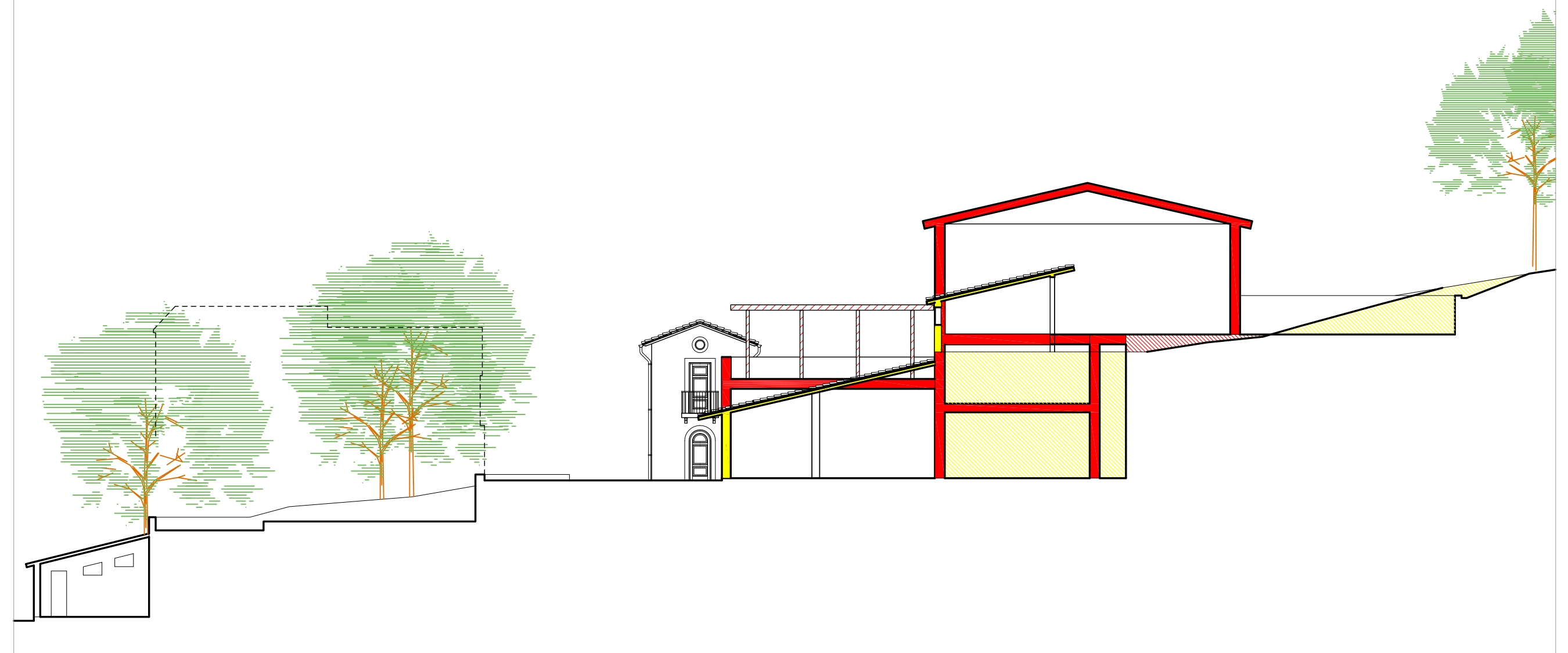
*la Proprietà*  
IL TORRIANO  
Azienda Agricola "Il Torriano"  
di Francesco Rossi Farini  
società agricola in nome collettivo  
50026 San Casciano V. di Pesa - Via di Collina, 8

*il Tecnico*  
Arch. Federico Franchi  
50138 Firenze - Viale dei Mille, 103  
tel. 055 2333111  
mail: [franchi@libero.it](mailto:franchi@libero.it)

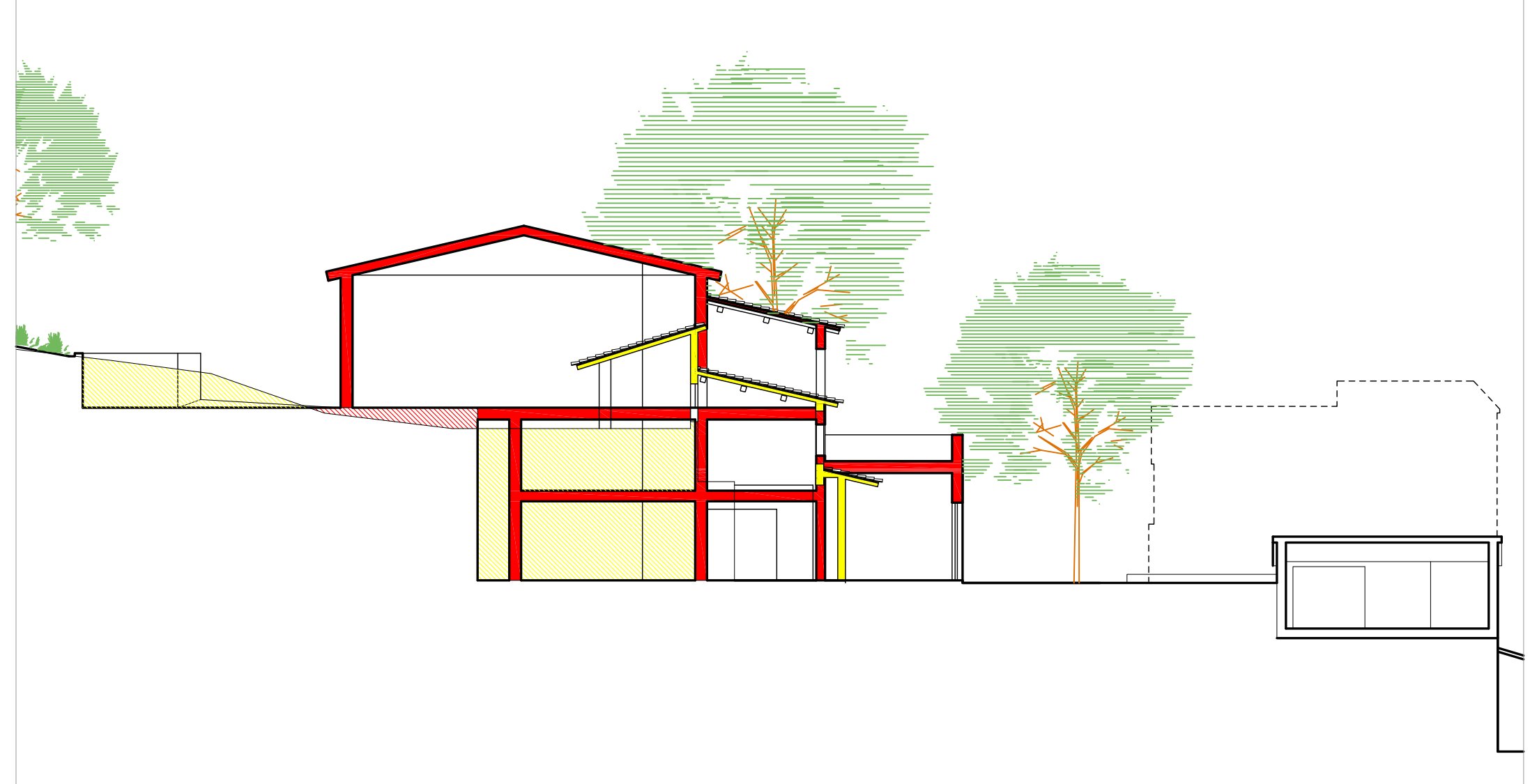
TAV.  
**35**



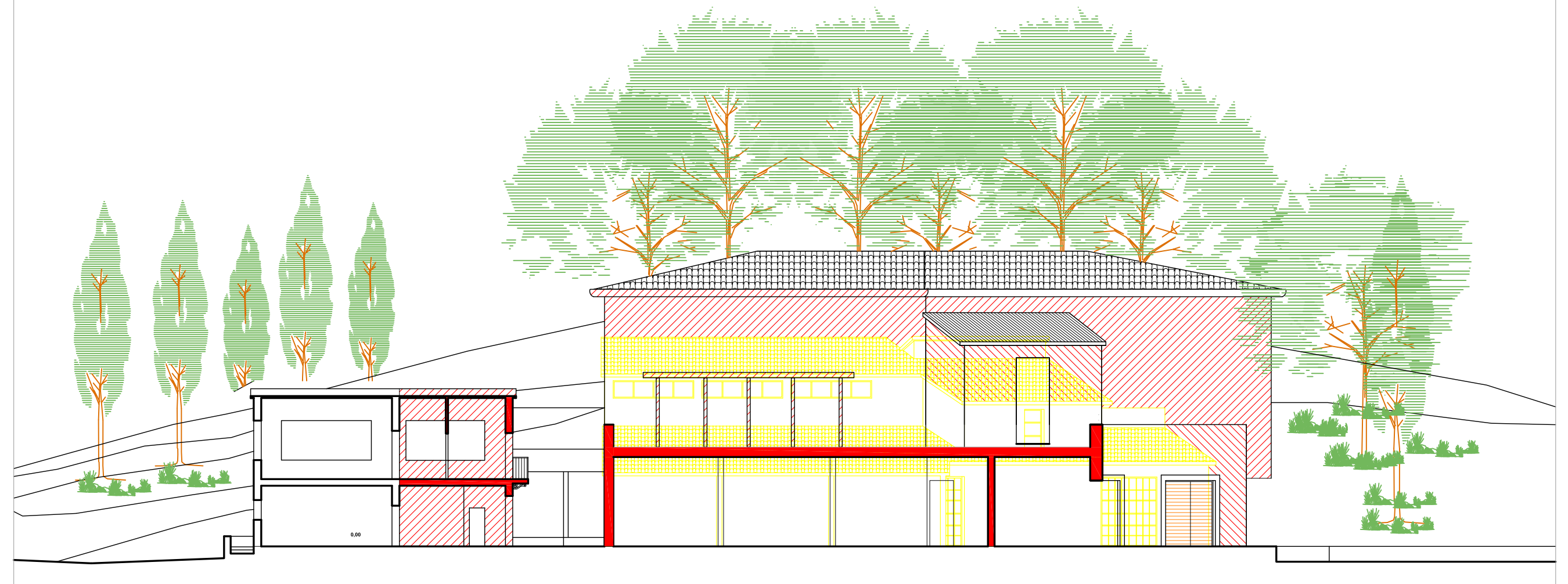
SEZIONE C-C



SEZIONE D-D



SEZIONE B-B



SEZIONE A-A

